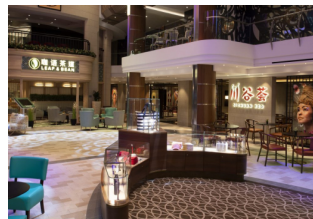
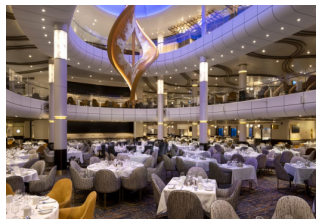






Rejs Azja z Szanghaju



i Informacje

	Termin:	02.04.2026 - 06.04.2026
	Statek:	Spectrum of the Seas ★★★★★
	Armator:	Royal Caribbean
	Liczba dni:	5

☰ Program

Dzień	Opis	Wpłynięcie	Wyłynięcie
1 - cz - 02.04	Szanghaj / Chiny	-	16:30
2 - pt - 03.04	Dzień na morzu	-	-
3 - so - 04.04	Nagasaki / Japonia	07:00	19:00
4 - nd - 05.04	Dzień na morzu	-	-
5 - pn - 06.04	Szanghaj / Chiny	07:00	-

☰ Cennik

Usługa	Cena katalog.
kabina wewnętrzna (Z1)	604 EUR
kabina wewnętrzna (2V)	625 EUR
kabina wewnętrzna (4V)	625 EUR
kabina wewnętrzna (1V)	639 EUR
kabina wewnętrzna (3V)	639 EUR
kabina z oknem (YO)	709 EUR
kabina z oknem (2N)	730 EUR
kabina z oknem (1N)	744 EUR
kabina wewnętrzna z wirtualnym balkonem (2U)	632 EUR
kabina wewnętrzna z wirtualnym balkonem (1U)	639 EUR
kabina z balkonem (XB)	856 EUR
kabina z balkonem (przesłonięty widok) (2E)	891 EUR
kabina z balkonem (przesłonięty widok) (1E)	898 EUR
kabina z balkonem (4D)	968 EUR
kabina z balkonem (2D)	975 EUR
kabina z balkonem (3D)	982 EUR
kabina z balkonem (5D)	982 EUR
kabina z dużym balkonem (1C)	996 EUR
kabina z balkonem 1-os. (2F)	996 EUR
kabina z balkonem (1D)	1003 EUR
kabina z dużym balkonem (4C)	1003 EUR
kabina z dużym balkonem (2C)	1010 EUR
suita (WS)	1185 EUR
suita Junior (J4)	1234 EUR
suita Junior z dużym balkonem (J1)	1437 EUR
suita Grand (GS)	2188 EUR
suita Owner's (OS)	2538 EUR
suita Grand Loft (GL)	3271 EUR
kabina 1-os. (2W)	639 EUR
(3M)	772 EUR
(CB)	968 EUR
BY	1663 EUR
JY	1838 EUR

☰ Dodatkowe informacje

Uwaga: W cenniku mogą wyświetlać się nieaktualne ceny - aby sprawdzić aktualną wycenę należy kliknąć przycisk "Kalkulacja i rezerwacja" (trwają prace techniczne dot. rejsów Royal Caribbean i Celebrity Cruises.)

Cena obejmuje:

- rejs statkiem Spectrum of the Seas,
- zakwaterowanie w kabinie dwuosobowej wybranej kategorii,
- pełne wyżywienie (śniadanie, obiad, podwieczorek, kolację),
- napoje (kawa, herbata, woda - dostępne w restauracji bufetowej),
- korzystanie z basenu, siłowni, oraz urządzeń sportowo-rekreacyjnych,
- udział w imprezach organizowanych na statku (widowiska w teatrze, animacje, koncerty),
- serwis kabinowy i bagażowy podczas wejścia i zejścia ze statku,
- opłaty portowe.

Cena nie obejmuje:

- dojazdu do portu,
- wycieczek fakultatywnych zamawianych na pokładzie statku,
- korzystania z punktów usługowych (pralnia, fotograf, SPA itp.),
- podatków lokalnych i opłat turystycznych, które mogą być pobierane w wybranych krajach,
- ubezpieczenia podróznego (koszty leczenia, następstwa wypadków i bagaż), TFP i TFG - [Więcej informacji »](#)
- opłaty serwisowej (service charge) automatycznie doliczanej do rachunku na statku - (za każdą osobę) - kabiny standardowe 18,50 USD/dzień, apartamenty suite 21,00 USD/dzień.

ikona PAKIETY NAPOJÓW / ALL INCLUSIVE

Na rejsach 8-dniowych i dłuższych istnieje możliwość wykupienia formuły all inclusive w jednym z pakietów:

PAKIET NAPOJÓW "REFRESHMENT"

Pakiet obejmuje nielimitowane napoje bezalkoholowe w tym napoje gazowane, butelkowaną wodę mineralną, koktajle bezalkoholowe oraz wybrane rodzaje kawy i herbaty.
Cena: od ok. 40 EUR/os./noc

PAKIET NAPOJÓW "DELUXE DRINKS"

Pakiet obejmuje wybrane napoje bezalkoholowe i napoje alkoholowe, w tym piwo, wino podawane w kieliszkach oraz mocne alkohole premium np. rum Bacardi, Captain Morgan, gin Beefeater, Bombay, szkocka Chivas Regal 12 YO i inne.
Cena: od ok. 85 EUR/os./noc

Ceny mogą różnić się w zależności od trasy i statku. Wykupując pakiet przed rejsem można skorzystać z aktualnie obowiązującej promocji. Szczegóły należy potwierdzić z Działem Rezerwacji.

Pakiet można wykupić na czas całego rejsu dla wszystkich dorosłych osób podróżujących w jednej kabinie (rodzaje pakietów można łączyć). Podczas rejsów rozpoczynających się w Ameryce Północnej, alkohol podawany jest tylko pasażerom, którzy ukończyli 21 lat. Na pozostałych rejsach - od 18 lat.

ikona INFORMACJE DODATKOWE

Aby poznać wycenę rejsu, wystarczy w cenniku kliknąć czerwony przycisk [Kalkulacja i rezerwacja], a następnie wybrać liczbę pasażerów i podać ich wiek. W drugim kroku, przy każdej taryfie i rodzaju kabiny wyświetli się pełna cena rejsu dla podanej liczby i wieku pasażerów.

W kolejnych krokach można dokonać wstępnej rezerwacji rejsu - wystarczy wybrać kabinę i uzupełnić dane pasażerów. Na tej podstawie przygotowujemy dla Państwa umowę i prześlemy szczegóły płatności.

Wpłata przy rezerwacji wynosi 30%, a reszta jest płatna na 70 dni przed rejsem. Płatności można dokonać przelewem w EUR lub w PLN.

Podane godziny i trasa rejsu mogą ulec zmianie. Planując podróż, należy uwzględnić możliwe przesunięcia.